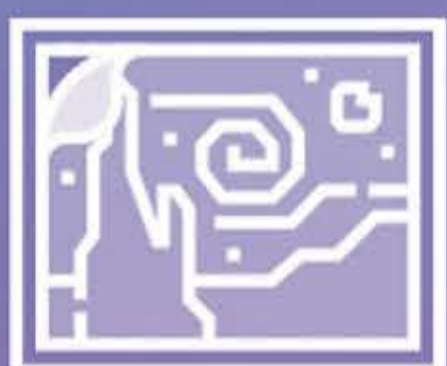


INSTRUKCJA

1

WYJMIJ PŁÓTNO I NARZĘDZIA Z OPAKOWANIA. ZESTAW ZAWIERA: HAFT NA PŁÓTNIE, KOLOROWE KRYSZTAŁKI Z TACKĄ, PODUSZECZKĘ Z KLEJEM I APLIKATOR-DŁUGOPIS.



HAFT NAJLEPIEJ ZACZAĆ OD JEDNEJ Z KRAWEDZI. ODKLEJ I ODEGNIJ MAŁY FRAGMENT FOLII ZABEZPIECZAJĄCEJ.

2

3

SPRAWDŹ JAKICH KOLORÓW POTRZEBUJESZ NA ODSŁONIĘTYM FRAGMENTCIE PŁÓTNA (Z BOKU NA PŁÓTNIE JEST LEGENDA). WYBIERZ ODPOWIEDNI NUMER KRYSZTAŁKÓW I WYSYP JE NA DOŁĄCZONĄ TACKĘ.



PRZYGOTUJ PODUSZECZKĘ Z KLEJEM I DŁUGOPIS Z ZESTAWU. ZANURZ KOŃCÓWKĘ APLIKATORA W PODUSZECZCE, BY NAPEŁNIĆ APLIKATOR KLEJEM. JEŚLI DŁUGOPIS PRZESTANIE CHWYTAĆ KRYSZTAŁKI PONÓW TEN KROK.

4

5

TERAZ MOŻESZ CHWYCIĆ DŁUGOPISEM KRYSZTAŁEK I PRZENIEŚĆ NA PŁÓTNO. KAŻDY DIAMENCIK PRZYKLEJAJ NA ŚRODKU WYZNACZONEGO POLA.



**NIEODPOWIEDNIE
DLA DZIECI
PONIŻEJ LAT 3**

CHCESZ ZROBIĆ SOBIE PRZERWĘ W UKŁADANIU HAFTU? PRZYKLEJ Z POWROTEM FOLIĘ ZEBEZPIECZAJĄCĄ DO PŁÓTNA. PRZESYP KRYSZTAŁKI Z TACKI DO WORECZKA I ODŁÓŹ W BEZPIECZNE MIEJSCE **(BEZ DOSTĘPU DLA DZIECI)**.

6